

**ПРОИЗВОДИТЕЛЬ:** Arikan Saat A.S. (Турция) по лицензии Red Diamond Holdings S.a.r.l., зарегистрированная торговая марка 2007 Red Diamond Holdings S.a.r.l. and its affiliates.

**На производственном филиале:** AWC International Ltd.  
UNIT C. 11/F. of BLOCK 1, WAH FUNG INDUSTRIAL CENTER 33-39 KWAI  
FUNG CRESCENT, KWAI CHUNG, HONG KONG (Гонконг)

**ИМПОРТЕР:** ООО «ПроТайм РУС», ул. Веткина, д. 4, эт. 3, пом. XI,  
ком. 23, 127521 Москва, Россия

**LEE COOPER**  
**L O N D O N**

**LEE COOPER**  
**L O N D O N**

**ИНСТРУКЦИЯ ПО ЭКСПЛУАТАЦИИ**

# **LEE COOPER**

## **L O N D O N**

**Благодарим Вас за покупку часов марки Lee Cooper. Наши часы – это всегда оригинальный дизайн, прекрасное качество и разумная цена. Надеемся, Вы останетесь довольны своими часами, а армия наших поклонников будет неумолимо расти. Пожалуйста, следуйте дальнейшей инструкции по настройке часов.**

## ДВУХСТРЕЛОЧНЫЕ И ТРЕХСТРЕЛОЧНЫЕ МОДЕЛИ БЕЗ ДОПОЛНИТЕЛЬНЫХ ФУНКЦИЙ



### УСТАНОВКА ВРЕМЕНИ

1. Установите часовую головку в положение В, установите верное время и верните головку в исходное положение после установки времени.



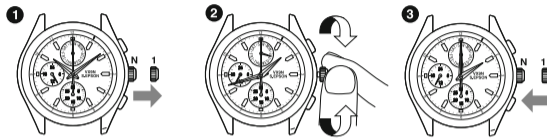
### УСТАНОВКА ВРЕМЕНИ С КАЛЕНДАРЕМ

1. Установите часовую головку в положение В для настройки календаря, установите дату и верните головку по положение А после установки даты.
2. Установите часовую головку в положение С для настройки времени. Верните головку в исходное положение после установки времени.

2

## МНОГОФУНКЦИОНАЛЬНЫЕ ЧАСЫ

### УСТАНОВКА ВРЕМЕНИ



1  
Вытащите часовую головку в положение 1, когда секундная стрелка находится на 12 часах

2  
Установите верное время

3  
Верните часовую головку в исходное положение

**Важно:** Стрелка 24-часового циферблата движется одновременно с основной часовой стрелкой. Корректируя время, убедитесь, что 24-часовой циферблат показывает верное время.

### УСТАНОВКА ДАТЫ И ДНЯ НЕДЕЛИ



А  
Настройка дня недели: Каждое нажатие на кнопку А двигает стрелку дня недели на одно деление.

В  
Настройка даты: Каждое нажатие на кнопку В двигает стрелку даты на одно деление.

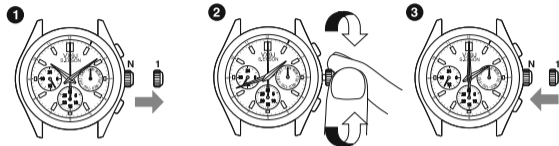
### **Важно:**

- Не устанавливайте дату и день недели в период между 21:00 и 04:00.
- Корректировка даты требуется в первый день месяца после 30-дневного месяца и февраля.

3

## МНОГОФУНКЦИОНАЛЬНЫЕ ЧАСЫ

### УСТАНОВКА ВРЕМЕНИ



1  
Вытащите часовую головку в положение 1, когда секундная стрелка находится на 12 часах

2  
Установите верное время

3  
Верните часовую головку в исходное положение

**Важно:** Стрелка 24-часового циферблата движется одновременно с основной часовой стрелкой. Корректируя время, убедитесь, что 24-часовой циферблат показывает верное время.

### УСТАНОВКА ДАТЫ И ДНЯ НЕДЕЛИ



**A**  
Настройка дня недели: Каждое нажатие на кнопку А двигает стрелку дня недели на одно деление.

**B**  
Настройка даты: Каждое нажатие на кнопку В двигает стрелку даты на одно деление.

4

#### **Важно:**

- Не устанавливайте дату и день недели в период между 21:00 и 04:00.
- Корректировка даты требуется в первый день месяца после 30-дневного месяца и февраля.

## МНОГОФУНКЦИОНАЛЬНЫЕ ЧАСЫ С ФУНКЦИЕЙ ДВОЙНОЕ ВРЕМЯ

### УСТАНОВКА ВРЕМЕНИ

Установите часовую головку в положение В, установите верное время и верните головку в исходное положение после установки времени.

### УСТАНОВКА ДАТЫ

Установите часовую головку в 1-е положение, поворачивайте головку по часовой стрелке для установки нужной даты. Верните часовую головку в исходное положение после настройки.

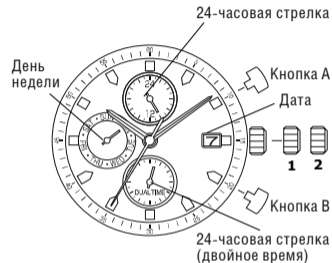
\* Если дата установлена в период с 21:00 до 04:00, дата может не меняться на следующий день.

### УСТАНОВКА ВРЕМЕНИ

Установите часовую головку во 2-е положение, поворачивайте головку по часовой стрелке для установки верного времени. Верните часовую головку в исходное положение после настройки.

### НАСТРОЙКА ДВОЙНОГО ВРЕМЕНИ

Нажимайте на кнопку А для продвижения часовой стрелки субциферблата на 15 минут вперед. Нажимайте на кнопку В для продвижения часовой стрелки субциферблата на 15 минут назад.  
\* Часовая стрелка субциферблата может двигаться быстро при длительном нажатии кнопок А или В.



5

## МНОГОФУНКЦИОНАЛЬНЫЕ ЧАСЫ С ФУНКЦИЕЙ ДВОЙНОЕ ВРЕМЯ

### УСТАНОВКА ВРЕМЕНИ

Установите часовую головку в положение В, установите верное время и верните головку в исходное положение после установки времени.

### УСТАНОВКА ДАТЫ

Установите часовую головку в 1-е положение, поворачивайте головку по часовой стрелке для установки нужной даты. Верните часовую головку в исходное положение после настройки.

\* Если дата установлена в период с 21:00 до 04:00, дата может не меняться на следующий день.

### УСТАНОВКА ВРЕМЕНИ

Установите часовую головку во 2-е положение, поворачивайте головку по часовой стрелке для установки верного времени. Верните часовую головку в исходное положение после настройки.

### НАСТРОЙКА ДВОЙНОГО ВРЕМЕНИ

Нажимайте на кнопку А для продвижения часовой стрелки субциферблата на 15 минут вперед. Нажимайте на кнопку В для продвижения часовой стрелки субциферблата на 15 минут назад.

\* Часовая стрелка субциферблата может двигаться быстро при длительном нажатии кнопок А или В.



6

## ЧАСЫ С ФУНКЦИЕЙ ХРОНОГРАФА

(Запуск / Остановка / Перезапуск)

Для запуска хронографа нажмите кнопку А, для остановки нажмите кнопку А повторно.

Для перезапуска (сброса) хронографа нажмите кнопку В (все стрелки вернутся в исходное положение).

### УСТАНОВКА ВРЕМЕНИ

Установите часовую головку в положение В, поворачивайте головку по часовой стрелке для настройки календаря (при наличии).

Установите часовую головку во положение С для настройки корректного времени.



7

## **НЕПРАВИЛЬНОЕ ИСПОЛЬЗОВАНИЕ**

1. Оберегайте часы от сильных ударов.
2. Избегайте мест с сильными магнитными и электрическими полями.
3. Во избежание порчи и деформации ремешка избегайте морской воды и пота.
4. Часовая головка должна всегда быть в исходном положении. Никогда не нажимайте на кнопки мокрыми пальцами.
5. Пожалуйста, используйте свои часы в соответствии с Гарантийными правилами, а также в соответствии с руководством по эксплуатации.

## **ВОДОНЕПРОНИЦАЕМОСТЬ**

Уровень водозащиты часов 3 ATM или 5 ATM – в процессе использования допускаются брызги/дождь, плавание исключено.